



**КОМИТЕТ ИМУЩЕСТВЕННЫХ ОТНОШЕНИЙ
АДМИНИСТРАЦИИ ПЕРМСКОГО МУНИЦИПАЛЬНОГО РАЙОНА**

РАСПОРЯЖЕНИЕ

03.02.2020

№ 114

**Об установлении публичного
сервитута на части земельных
участков**

В соответствии со ст. 23, гл. V.7 Земельного кодекса Российской Федерации, Федеральным законом от 25.10.2001 № 137-ФЗ «О введении в действие Земельного кодекса Российской Федерации», пп. 3.7.5 п. 3.7 разд. 3 Положения о комитете имущественных отношений администрации Пермского муниципального района, утвержденного решением Земского Собрания Пермского муниципального района Пермского края от 22.12.2016 № 178, на основании ходатайства открытого акционерного общества «Межрегиональная распределительная сетевая компания Урала» (ИНН 6671163413, ОГРН 1056604000970) (далее - ОАО «МРСК Урала») от 20.12.2019 № 9481:

1. Установить публичный сервитут общей площадью 67 кв.м на части следующих земельных участков:

1.1. кадастровый номер 59:32:4250001:496, местоположение установлено относительно ориентира, расположенного за пределами участка. Почтовый адрес ориентира: Пермский край, Пермский район, Юго-Камское с/п, д. Полуденная;

1.2. кадастровый номер 59:32:4250001:967, местоположение установлено относительно ориентира, расположенного за пределами участка. Почтовый адрес ориентира: Пермский край, Пермский район, Юго-Камское с/п, д. Полуденная;

1.3. кадастровый номер 59:32:4250001:966, местоположение установлено относительно ориентира, расположенного за пределами участка. Почтовый адрес ориентира: Пермский край, Пермский район, Юго-Камское с/п, д. Полуденная;

1.4. кадастровый номер 59:32:4250001:531, местоположение установлено относительно ориентира, расположенного за пределами участка. Почтовый адрес ориентира: Пермский край, Пермский район, Юго-Камское с/п, д. Полуденная;

1.5. кадастровый номер 59:32:4260001:450, местоположение установлено относительно ориентира, расположенного за пределами участка. Почтовый адрес

ориентира: Пермский край, Пермский район, Юго-Камское с/п, рядом с п. Юго-Камский.

Цель: эксплуатация линейного объекта ВЛ-35 кВ от ВЛ-35 кВ Юго-Камск – Ленская до отп. на пс Полуденная.

Срок: 49 лет.

2. Утвердить границы публичного сервитута земельных участков, указанных в п. 1 настоящего распоряжения, согласно прилагаемой схеме расположения границ публичного сервитута.

3. Срок, в течение которого использование указанных в п. 1 настоящего распоряжения земельных участков в соответствии с их разрешенным использованием будет невозможно или существенно затруднено в связи с осуществлением сервитута – не установлен.

4. Порядок установления зон с особыми условиями использования территорий и содержание ограничений прав на земельные участки в границах таких зон установлен Постановлением Правительства РФ от 24.02.2009 № 160 «О порядке установления охранных зон объектов электросетевого хозяйства и особых условий использования земельных участков, расположенных в границах таких зон».

5. Плата за публичный сервитут не устанавливается в соответствии с п 4 ст. 3.6 Федерального закона от 25.10.2001 года № 137-ФЗ «О введении в действие Земельного кодекса Российской Федерации».

6. Комитету имущественных отношений администрации Пермского муниципального района в течение 5 рабочих дней со дня подписания настоящего распоряжения:

6.1. Направить настоящее распоряжение правообладателям земельных участков, указанных в п. 1 распоряжения;

6.2. Направить настоящее распоряжение в Управление Федеральной службы государственной регистрации, кадастра и картографии по Пермскому краю;

6.3. Направить настоящее распоряжение в ОАО «МРСК Урала», а также сведения о лицах, являющихся правообладателями земельных участков, сведения о лицах, подавших заявления об учете их прав (обременений прав) на земельные участки, способах связи с ними, копии документов, подтверждающих права указанных лиц на земельные участки;

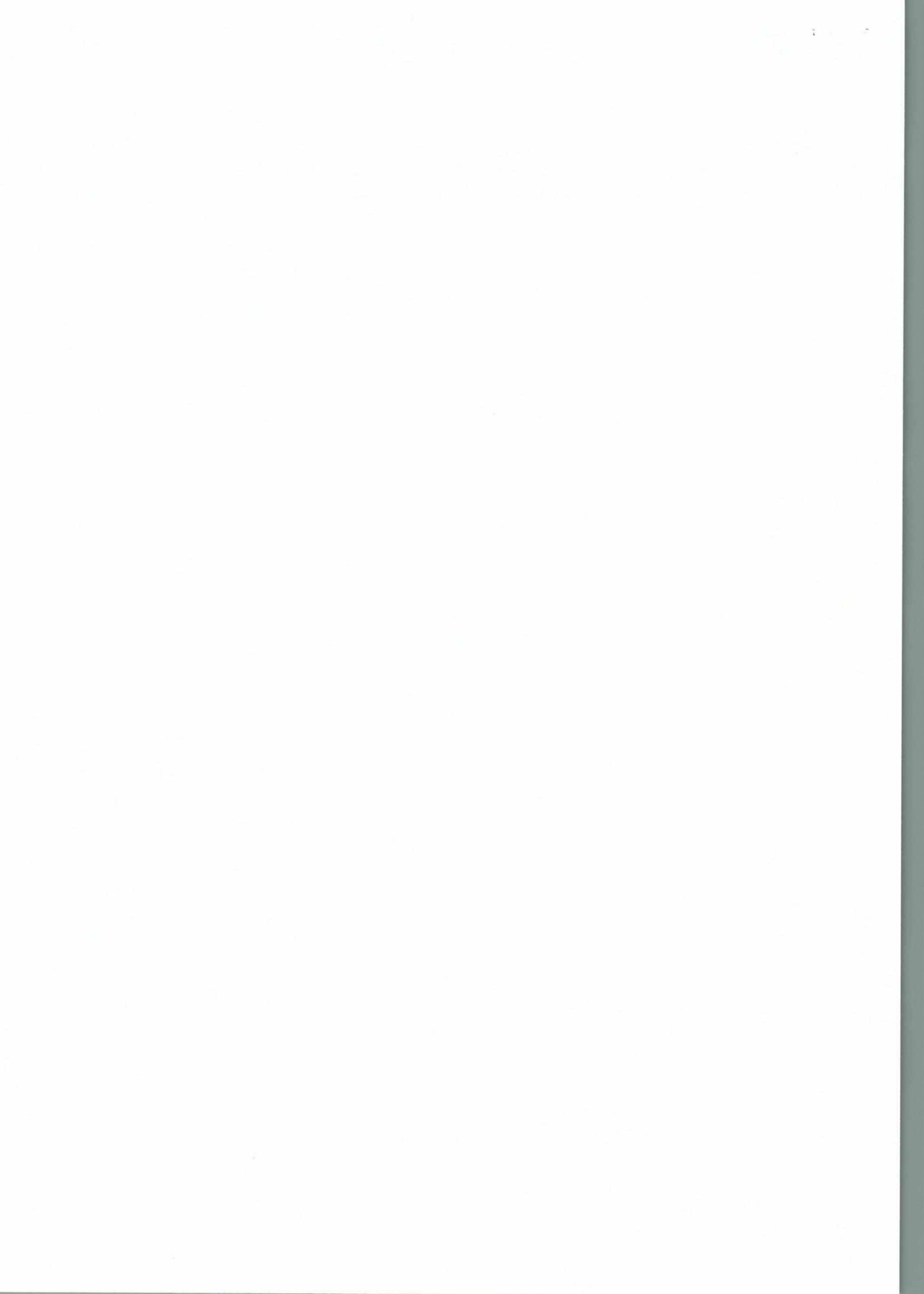
6.4. Направить в администрацию Юго-Камского сельского поселения настоящее распоряжение для опубликования в порядке, установленном для официального опубликования (обнародования) муниципальных правовых актов уставом поселения.

7. Разместить настоящее распоряжение на сайте Пермского муниципального района www.permraion.ru.
8. Настоящее распоряжение вступает в силу со дня его подписания.
9. Контроль исполнения распоряжения оставляю за собой.

Председатель комитета



Г.В. Мюресов



Приложение
к распоряжению
комитета имущественных
отношений администрации
Пермского муниципального района
от 03.02.2020 № 114

Схема расположения границ публичного сервитута

Объект: **ВЛ 35 КВ ОТ ВЛ-35 КВ ЮГО-КАМСК – ЛЕСНАЯ ДО ОТП. НА ПС ПОЛУДЕННАЯ**

Местоположение: **Пермский край, Пермский район, Юго-Камское с/п**

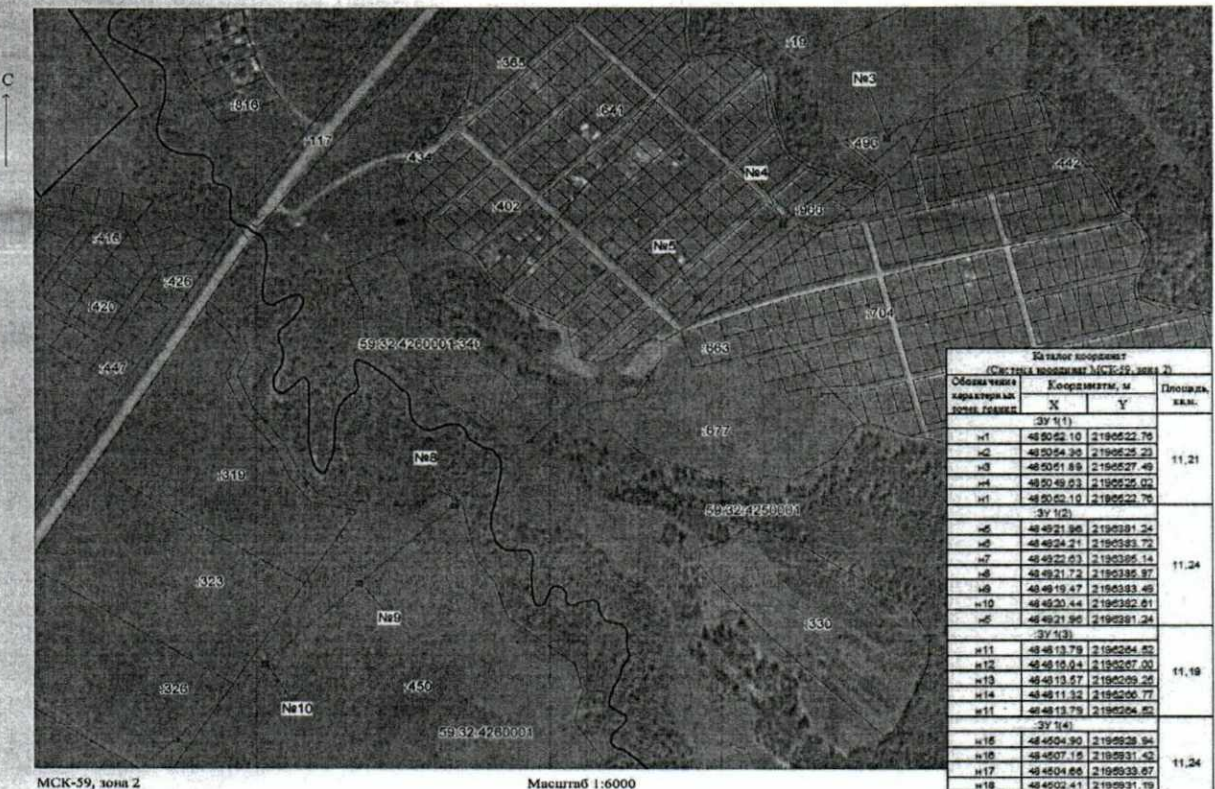
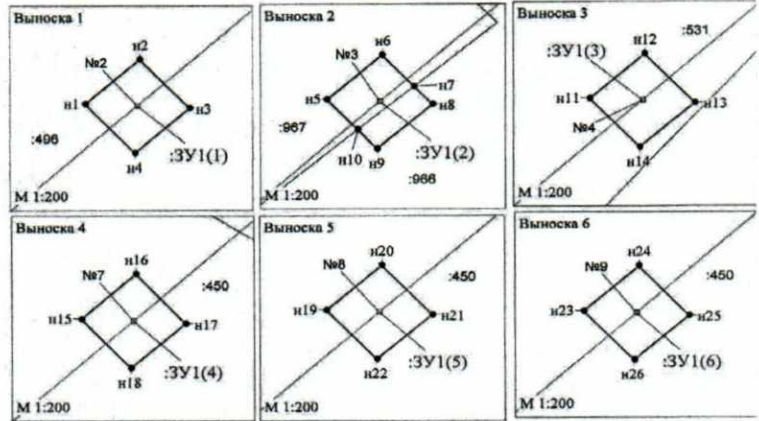
Площадь земель и/или части земельного участка, кв.м. **67**

Категория земель: **Земли сельскохозяйственного назначения**

Описание границ смежных землепользователей:
от точки н1 до точки н1 - земельный участок с кадастровым номером 59:32:4250001:496;
от точки н10 до точки н7 - земельный участок с кадастровым номером 59:32:4250001:967;
от точки н7 до точки н10 - земельный участок с кадастровым номером 59:32:4250001:966;
от точки н11 до точки н11 - земельный участок с кадастровым номером 59:32:4250001:531;
от точки н15 до точки н15 - земельный участок с кадастровым номером 59:32:4260001:450;
от точки н19 до точки н19 - земельный участок с кадастровым номером 59:32:4260001:450;
от точки н23 до точки н23 - земельный участок с кадастровым номером 59:32:4260001:450

Условные обозначения:

- н1 - обозначение характерной точки проектной границы публичного сервитута
- ▭ :ЗУ1 - проектные границы публичного сервитута
- ▭ :9 - границы и номер земельного участка, сведения о котором внесены в ЕГРН
- ▭ :ВЛ 35 КВ ОТ ВЛ-35 КВ ЮГО-КАМСК – ЛЕСНАЯ ДО ОТП. НА ПС ПОЛУДЕННАЯ
- №3 - обозначение и номер опоры ЛЭП



МСК-59, зона 2

Масштаб 1:6000

Обозначение характерной точки границ	Координаты, м		Площадь, кв.м.
	X	Y	
:ЗУ1(1)			
н1	48 50 52.10	2 19 52 22.76	11,21
н2	48 50 54.26	2 19 52 25.20	
н3	48 50 51.89	2 19 52 27.46	
н4	48 50 48.83	2 19 52 25.02	
:ЗУ1(2)			
н1	48 50 52.10	2 19 52 22.76	11,24
н5	48 49 21.96	2 19 52 31.24	
н6	48 49 24.21	2 19 52 33.72	
н7	48 49 22.63	2 19 52 35.14	
:ЗУ1(3)			
н11	48 48 13.79	2 19 52 24.82	11,19
н12	48 48 10.04	2 19 52 27.00	
н13	48 48 13.57	2 19 52 29.24	
н14	48 48 11.32	2 19 52 30.77	
:ЗУ1(4)			
н15	48 45 24.90	2 19 52 29.94	11,24
н16	48 45 27.15	2 19 52 31.42	
н17	48 45 24.86	2 19 52 33.87	
н18	48 45 22.41	2 19 52 31.79	
:ЗУ1(5)			
н19	48 43 30.56	2 19 52 39.99	11,19
н20	48 43 33.80	2 19 52 42.47	
н21	48 43 30.33	2 19 52 44.72	
н22	48 43 28.08	2 19 52 47.24	
:ЗУ1(6)			
н19	48 43 30.56	2 19 52 39.99	11,21
н23	48 42 57.86	2 19 52 31.33	
н24	48 42 70.20	2 19 52 33.81	
н25	48 42 57.73	2 19 52 36.29	
:ЗУ1(6)			
н19	48 43 30.56	2 19 52 39.99	11,21
н23	48 42 57.86	2 19 52 31.33	

